

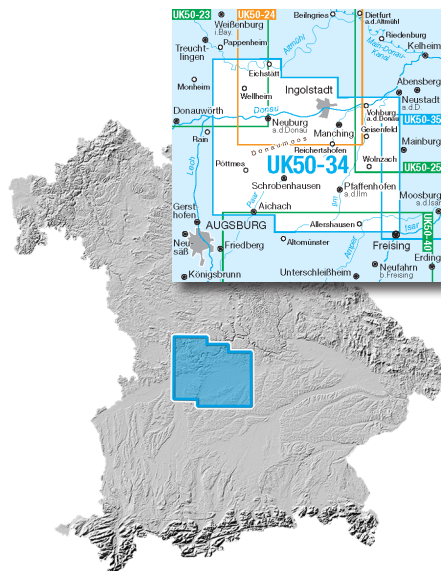


Umgebungskarte 1 : 50 000

UK50-34 Landkreise Pfaffenhofen a.d.Ilm - Neuburg-Schrobenhausen

mit Ingolstadt, Eichstätt, Manching, Wolnzach, Geisenfeld, Vohburg a.d.Donau, Reichertshofen, Pöttmes, Allershausen, Wellheim, Donaumoos

Ausgabe 2026



UK50 für ganz Bayern



Blattschnitt der UK50-34 im BayernAtlas

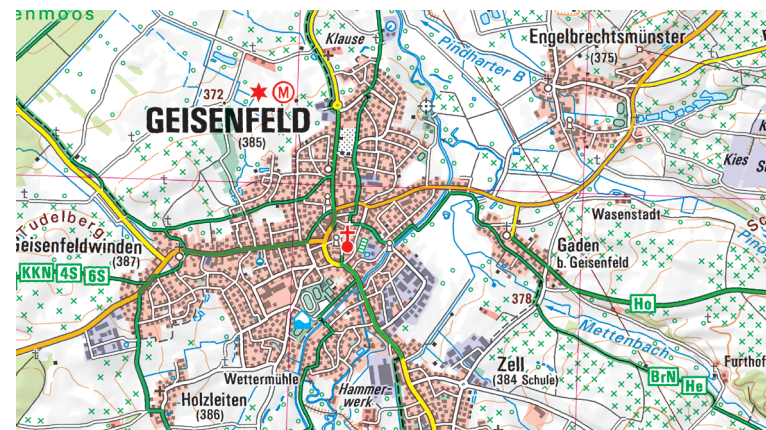
UK50-34
ISBN 978-3-98776-162-1
Preis 9,90€

Die UK50-34 zeigt die abwechslungsreiche Region nördlich von München mit den Landkreisen Neuburg-Schrobenhausen, Pfaffenhofen an der Ilm sowie der Umgebung von Ingolstadt. Weite Flusstäler, sanfte Hügel und ländliche Kulturlandschaften prägen das Bild. Die überwiegend flache bis leicht hügelige Topografie bietet ideale Voraussetzungen für abwechslungsreiche Touren – sowohl für gemütliche Ausflüge als auch für sportlichere Unternehmungen.

Radfahrer finden hier zahlreiche attraktive Strecken, besonders entlang der Flüsse Donau, Paar und Ilm. Genussvolle Touren führen außerdem durch die Hallertau, das größte Hopfenanbaugebiet der Welt. In Wolnzach lohnt ein Besuch im Deutschen Hopfenmuseum, während Schrobenhausen mit dem Europäischen Spargelmuseum einen kulinarisch-kulturellen Zwischenstopp bietet.

Wanderfreunde finden, besonders im südlichen Teil des Naturparks Altmühltal, reizvolle Wege. Rund um Eichstätt und Solnhofen führen Touren durch die charakteristische Jurafelslandschaft. Ganz anders präsentiert sich das Donaumoos – das größte Niedermoor Süddeutschlands – mit weiten, flachen Wegen und ruhiger Natur.

Auch kulturell hat die Region viel zu bieten: Das Sisi-Schloss Unterwittelsbach erinnert an Elisabeth von Österreich-Ungarn, während Neuburg an der Donau mit Altstadt und Residenzschloss Neuburg beeindruckt. Ergänzt wird dies durch das historische Wittelsbacher Land und die traditionsreiche Festungsstadt Ingolstadt. Die Karte verbindet damit Natur, Bewegung und Kultur in einer vielseitigen Region.



Ausschnitt aus der UK50-34 Lkr. Pfaffenhofen a.d. Ilm - Neuburg-Schrobenhausen



Mehr zur UK50